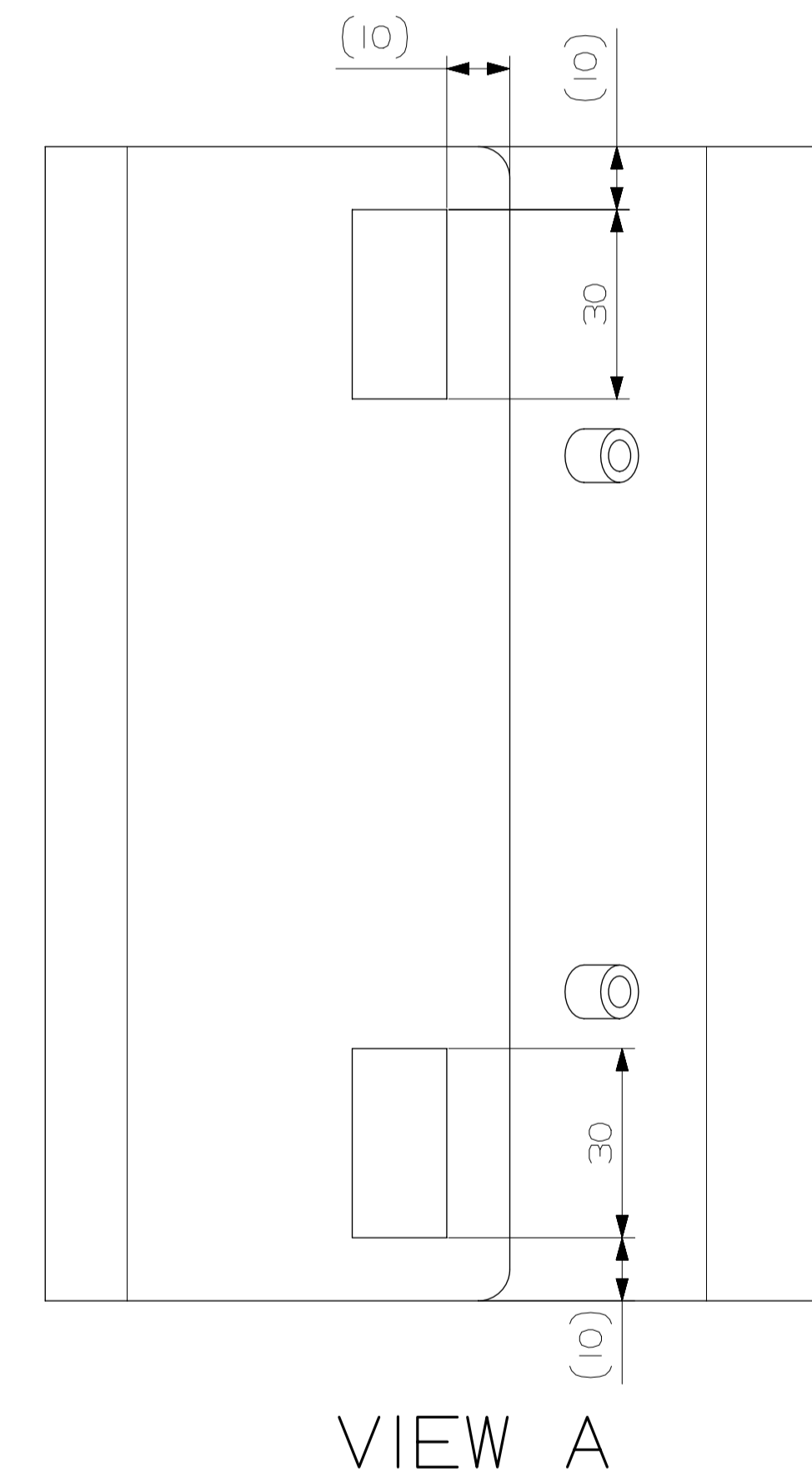
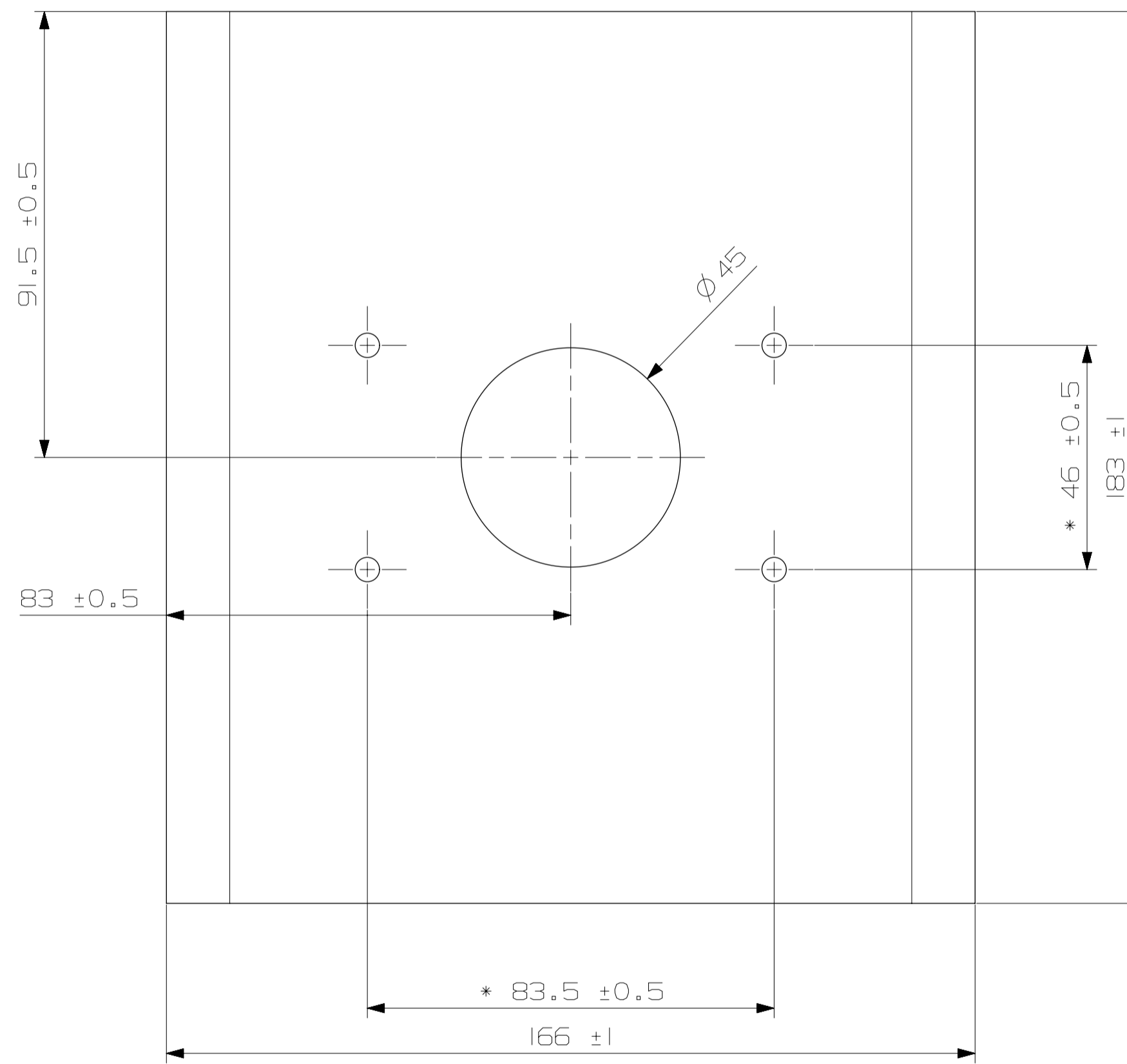
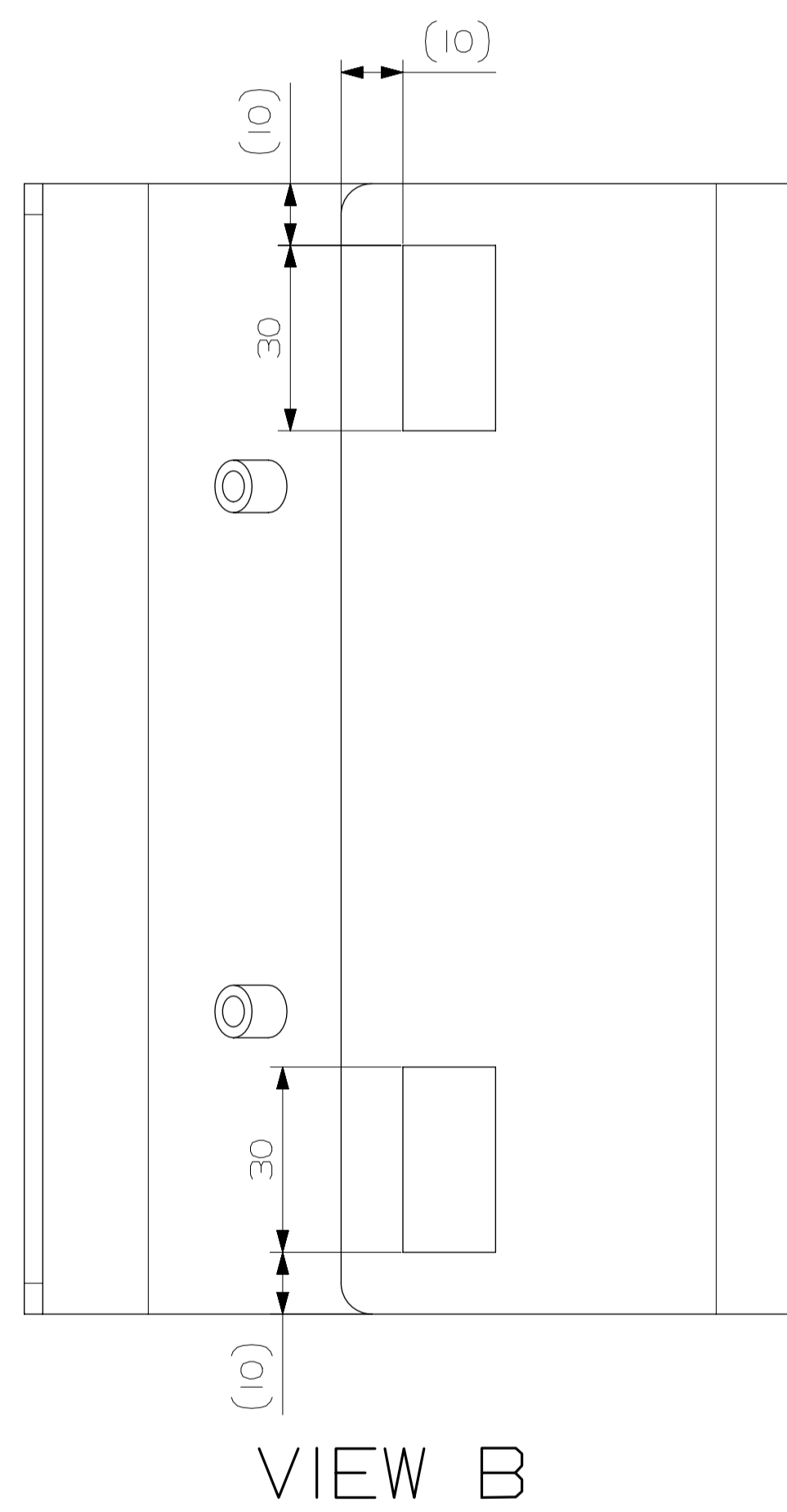
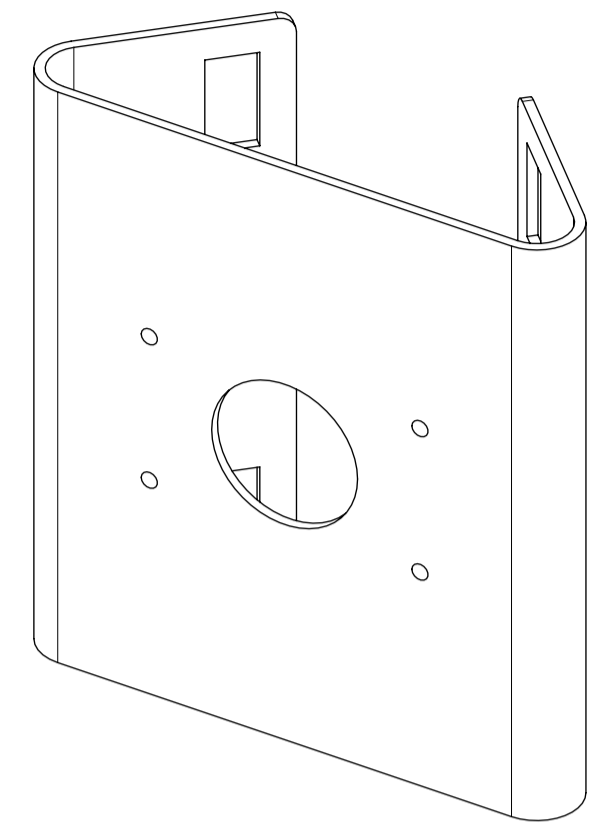
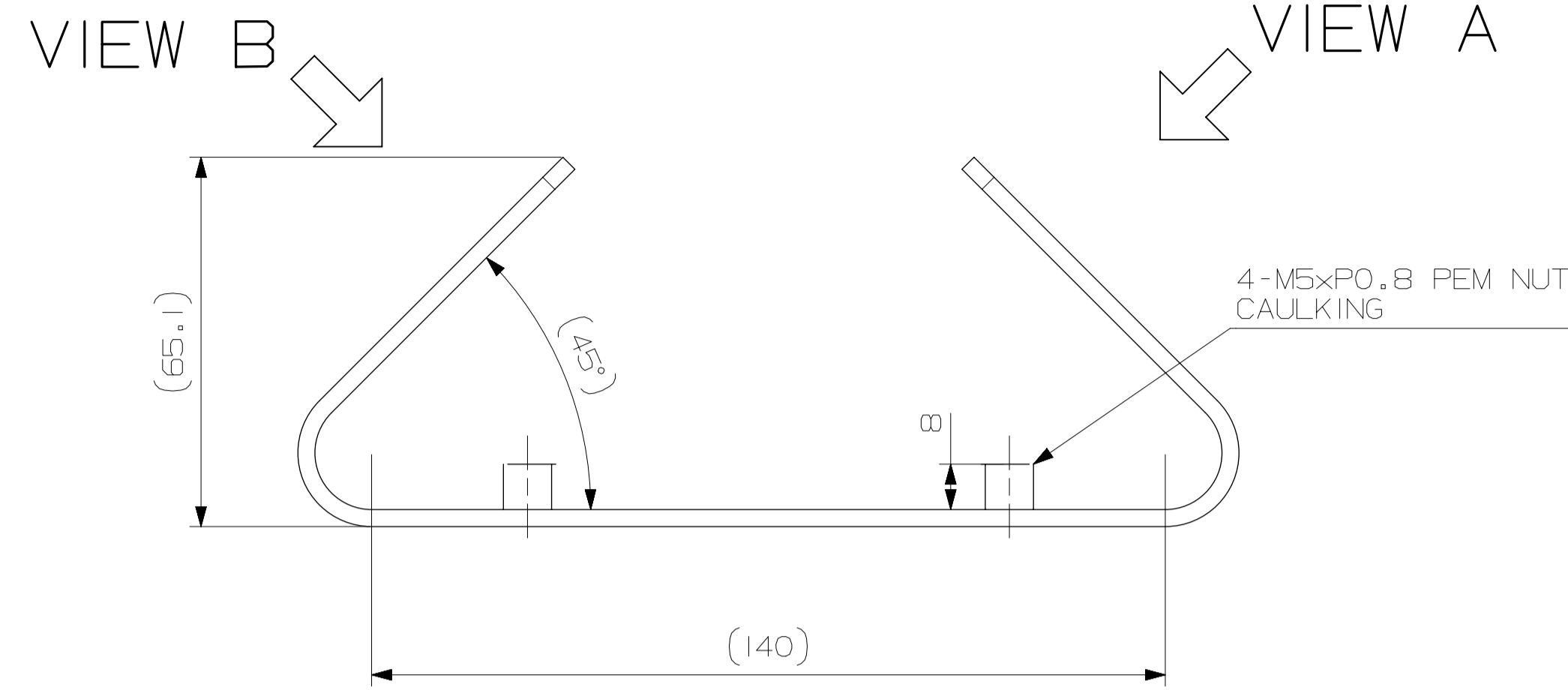


NO	PART NAME	CODE NO.	COLOR	Q'TY	REMARK
1	BRACKET MOUNT POLE-SBP301PM	FC09-007263A	IVORY	1	
2	BRACKET MOUNT POLE-SBP302PM	FC09-007263B	DARK GRAY	1	



후처리 사양						
순서: 1) 표면 사상, 2) 탈지, 3) 분체도장						
주의사항: 1) 도장 후 TAPPING부에 SCREW 체결 시 이상이 없을 것. 2) 도장강도는 당사 시험기준에 준하여 이상이 없을 것.						
NO	CODE NO	구분	범위	COLOR	MAKER	업체 PART No
1	FC09-007263A	도장	부품 전체면	IVORY	TIAN JIN SHI LAI TE HE SI TU LIAO	DJ WUGUANGBAI
△2	FC09-007263B	도장 (약체도장)	부품전체면	DARK GRAY	AKZONOBEL	하도:82IKA-EJS-1198 (EMS MATT GRAY) 상도:82IKA-ZJS-1200 (EMS DARK WARM SILVER SAMPEZ)

1. MATERIAL : BASE-SPCC t3.0, NUT-SUS304
2. 표시없는 리운드는 미로 할 것.
3. BURR 방향에 유의할 것.
4. 외관에 긁힘, 찌김, 흠, 기름때 등 유해한 결점이 없으리 것.
5. "\*"표는 중요 치수임 (CHECK POINT).
6. 납품 또는 취급 시 부품의 변형에 유의할 것.
7. 연속부위시험 (KS D 9502) 및 당사규격에 준하여 시험 시 이상이 없을 것.
8. 기타 의문사항은 설계자와 협의 후 진행할 것. (070-7147-8142)

This parts should not contain any substances which are specified in OQA-2049

△ to creat B code for applying SBP-302PM 2016.07.12 Park C.W

STANDARD TOLERANCE					
DIV	h1.1	h1.2	h1.3	h1.4	h1.5
0-16	+0.05	+0.1	+0.15	+0.2	+0.3
16-63	+0.05	+0.1	+0.2	+0.3	+0.4
63-250	+0.1	+0.2	+0.3	+0.4	+0.4
250-1000	+0.2	+0.3	+0.4	+0.5	+0.6

UNIT	mm	DESIGN	CHECK	APPROVAL	PART NAME	BRACKET POLE MOUNT
SCALE	1/1	PARK C.W.		JUN B.M.		
DATE	2015.09.11			2015.09.11		
NODE	DIRECTORY	FILE NAME			CODE NO	FC09-007263A
HANWHA TECHWIN CO.						